

取扱説明書

GOLD 8

GOLD 7

GOLD 5



GOLD Series

Tannoy 伝統の Dual Concentric™ テクノロジーを継承したスタジオモニター

TANNOY

安全上のご注意 必ずお守りください

■お使いになる人やほかの人への危害、財産への損害を未然に防ぐために、必ずお守りいただくことを説明しています。

警告

- ・ **異常がある場合はただちに使用を中止する**：焦げくさいにおいがする、煙が出ている、物や液体が入ったなど、感電、火災の原因になります。直ちに使用を中止し、お買い上げの販売店へサービスをご依頼ください。
- ・ **濡らさない**：感電、火災、故障の原因になります。
- ・ **内部に異物を入れない**：水や金属が内部に入ると、感電、火災、故障の原因になります。
- ・ **分解／改造はしない**：感電、火災、故障の原因になります。

注意

- ・ **高温になる場所や熱のこもりやすい場所で使用、保管、放置しない**：火のそば、暖房器具のそば、こたつや布団の中、直射日光の当たる場所、炎天下の車内などで使用、保管、放置しないでください。火災、やけど、けが、感電などの原因となります。
 - ・ **乳幼児の手の届く所に置かない**：サイズの小さな付属品などは飲み込むと、窒息や胃などへの障害の原因となることがあります。万一、飲み込んだときは、ただちに医師に相談してください。
 - ・ **強い圧力を加えたり折損させたりしない**：ポケットの中やカバンの中など強い圧力がかかる場所に保管しないで下さい。火災、やけど、けが、感電、故障の原因になります。
 - ・ **ぬれた手で使用しない**：感電、火災、故障の原因になります。
 - ・ **対応した電源ケーブル以外を使用しない**：本製品に付属している電源ケーブルは本製品専用です。本製品以外ではご利用いただけません。また故障の原因になりますので、電源ケーブルは必ず付属の電源アダプターのみをご利用ください。
- ※廃棄の際は、地方自治体の条例または規則に従ってください。

1. はじめに

この度は Tannoy GOLD モニターをご購入いただきまして誠にありがとうございます。
GOLD シリーズは伝統の Dual Concentric™ テクノロジーを継承したスタジオモニターです。

本製品には下記のアクセサリが付属しています。

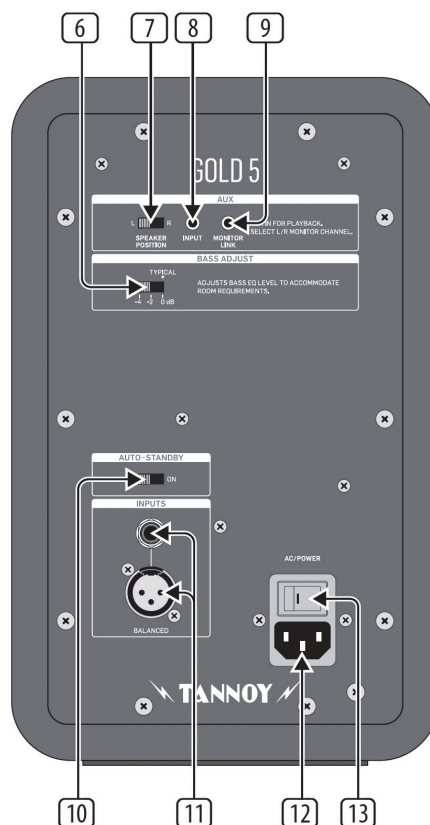
- ・ 電源 AC ケーブル
- ・ 3.5mm ステレオミニジャックケーブル (5m)

製品のパフォーマンスを最大限まで発揮し、長くご利用いただくために、ご利用の前に本マニュアルをよくお読みいただき、すぐに確認できる場所に保管いただきますようお願いいたします。

2. コントロール



- ① **DUAL CONCENTRIC SPEAKER** : サウンドを出力するための同軸スピーカーです。
- ② **BASS PORT** : バスレフポートです。
- ③ **INPUT TRIM** : 信号の入力レベルを調整します。
- ④ **HF TRIM** : スピーカーから出力される信号の高周波数帯域の調整を行います。
- ⑤ **POWER LED** : 本体の電源が ON になっている際に緑色で点灯します。スピーカーがスタンバイ状態になっている場合や、全体的なオーディオレベルが高すぎる場合などじゃ赤色に点灯します。
- ⑥ **BASS ADJUST** : スピーカーから出力される信号の低周波数帯域の調整を行います。
- ⑦ **SPEAKER POSITION** : 3.5mm ステレオ入力を使用して、AUX ステレオオーディオソースを入力した際に、スピーカーが L 側の CH を再生するか、R 側の CH を再生するかを設定します。

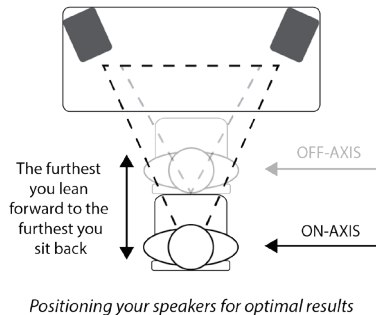


- ⑧ **INPUT** : 3.5mm ステレオミニ入力です。
- ⑨ **MONITOR LINK** : 3.5mm ステレオ端子に入力した信号をもう一台のスピーカーへ送信するための 3.5mm 端子です。
- ⑩ **AUTO-STANDBY** : オートスタンバイ機能を ON/OFF します。この機能が ON の場合、一定時間信号が入力されないとスピーカーはスタンバイモードに入ります。信号が再度入力されると通常のモードに戻ります。
- ⑪ **INPUTS** : XLR または 6.35mm TRS バランスケーブルを使用してオーディオソースを入力します。
- ⑫ **POWER SOURCE** : 付属の電源ケーブルを接続します。
- ⑬ **POWER** : 電源スイッチです。

3. オペレーション

スピーカーの配置

このモニターは、通常リスナーから 0.75~3 m の位置に配置されるニアフィールドモニターとして設計されています。通常の場合、ミキサーメータリングブリッジ、または小さなミキシングデスクまたはコントロールサーフェスの両側のテーブルに配置されます。また、適切なスピーカースタンドまたはブラケットに取り付けることもできます。これにより、安定性と振動の面で最良の結果が得られます。いずれの場合も、これらのスピーカーは、ツイーターがほぼ耳の高さになるように角度を付ける必要があります。



スピーカーを接続する

モニターの電源を入れる前に、全ての接続が適切に行われていることを確認してください。
ハムノイズやその他のリスクを減らすために、電源アースを取っていただくことを推奨いたします。

バランス / アンバランス入力

GOLD シリーズには下記いずれかのラインレベル信号入力を行うことが可能です。

- 6.35mm TRS ジャック (バランス / アンバランス)
- XLR ジャック (バランス)

XLR ジャックに信号を入力する場合は、1 番と 3 番を結線させることでアンバランス入力として使用することもできます。
XLR のピン配列は次の通りです : 2 = +ve(Hot), 3 = -ve(Cold), 1 = GND

AUX 入力, モニターリンク

GOLD シリーズには 3.5mm ステレオ AUX 入力も備わっています。この際、付属の 3.5mm ステレオケーブルを使用することで、もう一台のスピーカーに信号を送り、LR ステレオペアとして使用することもできます。

1. 最初のスピーカーに付属の 3.5 mm ミニジャックケーブルを使用して、ラインレベル信号ソースを最初のスピーカーの背面パネルの 3.5mm INPUT ジャックに接続します。
2. 2 番目のスピーカーに付属の 3.5 mm ミニジャックケーブルを使用して、最初のスピーカーの MONITOR LINK ジャックを 2 番目のスピーカーの MONITOR LINK ジャックに接続します。
3. 左スピーカーの SPEAKER POSITION スイッチ (正面を向いている場合) を「L」に設定します。
4. 右スピーカーの SPEAKER POSITION スイッチを「R」に設定します。

INPUT TRIM

フロントに備わっている HF TRIM を使用することで、入力信号のレベルを調整できます。

EQ

HF TRIM はツイーターの音量を調整します。環境に合わせて調整することでベストなリスニング環境を構築できます。

キャビネットケア

キャビネットはクリーナーや溶剤を使用せず、糸屑の出ない柔らかい布で拭いてください。

仕様

GOLD 8		GOLD 7		GOLD 5	
System					
Frequency response	54 Hz – 20 kHz ± 3 dB 40 Hz – 20 kHz -10 dB		65 Hz – 20 kHz ± 3 dB 46 Hz – 20 kHz -10 dB		70 Hz – 20 kHz ± 3 dB 49 Hz – 20 kHz -10 dB
Nominal dispersion	90° conical @ -6 dB point				
Maximum SPL	110 dB				107 dB
Crossover type	2 way, active				
Crossover frequency	1.5 kHz				2 kHz
Transducers	1 x 8" (203 mm) LF driver 1 x 1" (25.4 mm) HF drivers		1 x 6.5" (165 mm) LF driver 1 x 1" (25.4 mm) HF drivers		1 x 5" (127 mm) LF driver 1 x 0.8" (20 mm) HF drivers
Limiter	Independent high and low frequency limiters				
Magnetic shielding	No				
Amplifier					
Maximum output power	300 W				200 W
Type	Class-AB				
Protection	Short circuit, thermal				
Connectors					
Inputs	1 x XLR, balanced 1 x ¼" TRS, balanced 3.5 mm stereo mini jack				
Sensitivity	0 dBu, nominal				
Input impedance	5 kΩ unbalanced, 10 kΩ balanced				
Maximum input level	+20 dBu				
Outputs	Monitor link, 3.5 mm stereo mini jack				
User controls	Power on / off, Input trim, HF trim, Bass adjustment, Auto-standby on / off				
Power Supply					
Power consumption	80 W @ 1⁄8 max power		70 W @ 1⁄8 max power		50 W @ 1⁄8 max power
Voltage (fuses)	100-240 V~, 50/60 Hz (T 3.15 A L 250 V)				
Mains supply	IEC mains connector with integrated power switch				
Enclosure					
Dimensions (H x W x D)	429 x 274 x 336 mm (16.9 x 10.8 x 13.2")		357 x 221 x 288 mm (14.0 x 8.7 x 11.3")		294 x 183 x 252 mm (11.6 x 7.2 x 9.9")
Net weight	14.0 kg (30.8 lbs)		9.4 kg (20.7 lbs)		5.8 kg (12.8 lbs)

Tannoy(プロオーディオ製品) 輸入販売元
株式会社エレクトリ
〒 105-0022
東京都港区海岸 2-7-70
HP:<https://www.electori.co.jp/>

※本ドキュメントの弊社以外のサイトや SNS における 2 次配布は禁止致します。
また、弊社の許可なく本ドキュメント内の表現、データを使用することを禁止致します。

TANNOY